



3. İzleme hizmeti

Hastaneye tüm yatırılma imkanının yanı sıra, gündüz veya gece yatmak imkanı da bulunmaktadır.

Hastanede kısmen yatma durumları sonradan verilen hizmet olarak görülmelidir ve ayrı bir amacı yoktur.

Kısmen hastanede kalmak imkanı ayrıca bölüme özel bir dinamik getirmektedir.

4. Temas kurulacak şahıflar

Bölüm koordinatörü : Kurt De Thae
Sosyal görevli : Evy François
Bölüm doktoru : Dr. Dirk Meesen

5. İletişim

Psychiatisch Centrum Sleidinge
Weststraat 135 9940 Evergem-Sleidinge
Tel : 09 / 358.04.11
Fax : 09 / 358.05.04
www.pcsleidinge.be

Bölüm Rehabilitasyon 1

1. Amaçlanan grup ve amaç

Sunulan

Kapasite : 30 yatak (tüm yatılı – kısmen yatılı)

Açık bölüm

Gönüllü ve zorunlu kabuller

Gündüzleri kalmak (sadece izleme hizmeti şekili olarak)

Sonra yapılan tedavi

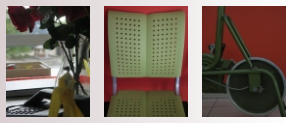
Amaçlanan grup

Bu bölümde psikotik problemleri olan ve fazla terapi baskısı kaldıramayan hastalara yer verilir.

Amaçlar

Ruhsal acı yüzünden ortaya çıkan kısıtlamaları azaltmaya yönelik çalışmalar yapılır.

Her hastayla birlikte, kendisinin ilgisi ve imkanları doğrultusunda, bireysel bir proje aranır. Eğer mümkünse ve gerçekleştirilebilecek gibiyse, bu proje kurum duvarının dışında yaşayabilmek içindir.



2. Tedavi yöntemi

Görüş ve etik

Bu bölümdeki çalışmaların en önemli ilham kaynağı ise kuruma ait psikoterapi ve psikoanaliz yöntemleridir.

Yöntem

Çevrenin teşvik edici olmasına özen gösterilir ve herkese, kendisinin başlangıç yapmasına veya hayatta tutunmasına yardımcı olacak bir faaliyetin bulunmasında, yardımcı olunur. Görevlilerden oluşan bir tim bölümün organizasyonu için ve kişisel projelerin desteklenmesi için kefilidir. Bölümdeki ortam herkesin sorumluluğu olarak görülür, gerek personel, gerek hastalar.

Günlük yaşama ve birlikte yaşama çok özen gösterilir. Amacımız herkesin kişisel özelliğine saygı gösterilen bir yer bulmaktır ve burada herkesin kendi yolunu bulabilmesi için imkanlar sağlamaktır. Bölümdeki yaşamın sabit bir düzeni vardır. Çok çeşitli atölyeler sunulur. Her gün sabahları ve akşamları birlikte toplanılır ve o gün sunulanlar konuşulur. Ayrıca bu ortamda birlikte yaşamın getirdiği sorunlar da görüşülebilir. Bu aradaki zaman zarfında herkes bölüm içindeki ve dışındaki atölyelere katılmak üzere davetlidir. (örneğin : müzik, yaratıcılık, dans, spor, yemek pişirmek, dinlenme hareketleri, grup konuşmaları, geziler, ...)

Atölyelerin öncelikli amaçları buluşmalara yöneliktir ve başarıya yönelik değildir. Bu atölyeler insanların içinde rahat hareket edebilecekleri bir düzendir. Bu şekilde bu atölyeler bir buluşma noktasına dönüşür ve bu hastalıkta mücadele edenlere veya bu hastalıkta kendini kaybedenlere bir dayanak oluşturur.

Bu atölyelerin yanı sıra daha fazla bireysel yardım imkanları da vardır (görüşmeler, doktora danışmak, bakım, sosyal rehberlik)